

PRUDENPREV

Relatório do 3º Trimestre de 2021

Nota: Este relatório objetiva apresentar a evolução patrimonial e os principais aspectos dos investimentos dos recursos financeiros do **PRUDENPREV**, no 3º trimestre de 2021 em consonância com a legislação em vigor, a transparência da gestão, e a vigência do contrato de consultoria de investimentos firmado com a MAIS VALIA Consultoria e apresentado a seguir.

Ao fim do mês de setembro, e deste 3º trimestre, a pandemia continuou a apresentar suas consequências que resumimos como sendo uma ampla desarrumação dos sistemas mundiais de produção e distribuição de bens e serviços. Dentre os outros elementos importantes para o cenário macroeconômico global destacamos a reaparição da “velha senhora”: a inflação que, diante de determinadas pré-condições ressurgiu, trazendo preocupações e exigindo dos bancos centrais dos países, ações para neutralizá-la. Tecnicamente ela é conhecida como: aquele movimento de aumento geral dos preços e perda do poder de compra da moeda.

No Brasil não foi diferente. Ao final deste 3º trimestre a inflação que, até então era considerada como passageira, e como apenas decorrente da desarrumação das cadeias produtivas afetadas pela pandemia, mostrou-se em elevação e disseminada por vários grupos de produtos e serviços computados pelo IPCA. O Banco Central, executando sua missão de guardião do Real, da política monetária e da meta de inflação, elevou os juros que, ao final do 3º trimestre estava no nível de 6,25% ao ano.

Adicionalmente a este perigoso aspecto que traz maiores incertezas e elevação dos juros ambos inibidores do crescimento econômico e da redução dos níveis de desemprego, temos também a piora dos perfis de dívida pública no Brasil, e da grande maioria dos países centrais na Europa e também dos Estados Unidos.

Não podemos deixar de perceber também, a nível nacional, o aumento da presença no ambiente econômico da disputa eleitoral presidencial de 2022 e das dificuldades de avanço nas propostas de reforma administrativa e tributária e que estes aspectos influenciam os mercados e as expectativas de seus participantes.

Esse panorama, tanto no cenário interno como no externo, que embasaram nossas sugestões de estratégias alvo para a política de investimentos do **PRUDENPREV** a ser executada em 2021, ainda se fazem presentes neste momento, embora nenhum índice de renda fixa tenha se destacado como imaginado anteriormente, o IBOVESPA esteja, ao final deste 3º trimestre, com rentabilidade acumulada negativa, e a exceção foi a confirmação de nossas expectativas de apreciação do Dólar frente ao Real, e que assim trouxe resultados interessantes para aplicações sem hedge cambial nos fundos enquadrados no Artigo 9º da Resolução 3.922/10.

De forma mais detalhada, recomendamos, para os meses finais de 2021 e o ano de 2022 uma concentração de recursos em, no máximo, 3 indexadores de renda fixa, seleção mais criteriosa de gestores de renda variável, e o aumento de exposição ao segmento de investimento no exterior.

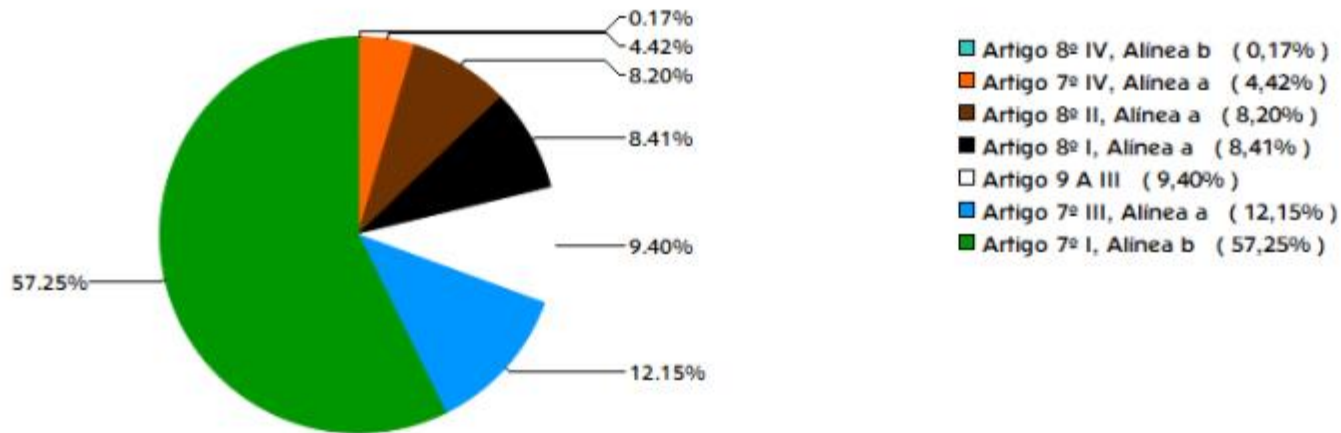
Posição de Ativos

Gestor	Administrador	Ativos	Vol*	Mês	Ano	Cotização Aplic/Resg	Valor(R\$) (30/09/2021)	% Carteira	Limite % Carteira	PL do Fundo	% no PL do Fundo	Limite % PL Fundo
Renda Fixa												
CAIXA	CAIXA	FI CAIXA BRASIL IMA GERAL TP RF LP	2,41%	-0,02%	-0,97%	D0/D0	15.661.478,58	3,68%	100%	1.024.096.956,96	1,53%	15%
CAIXA	CAIXA	FI CAIXA BRASIL IMA-B 5 TP RF LP	2,48%	0,98%	2,30%	D0/D0	97.371.775,92	22,88%	100%	11.150.255.278,19	0,87%	15%
BB DTVM	BB DTVM	BB PREVIDENCIÁRIO RF IDKA 2	2,29%	1,03%	2,73%	D0/D+1	4.359.543,47	1,02%	100%	9.425.482.510,34	0,05%	15%
CAIXA	CAIXA	FI CAIXA BRASIL IMA-B 5+ TP RF LP	8,27%	-1,27%	-6,87%	D0/D0	10.715.358,77	2,52%	100%	1.307.235.728,08	0,82%	15%
CAIXA	CAIXA	FI CAIXA BRASIL IDKA IPCA 2A TP RF LP	2,45%	1,08%	2,79%	D0/D0	50.960.233,74	11,97%	100%	11.068.272.487,58	0,46%	15%
CAIXA	CAIXA	FI CAIXA BRASIL 2024 I TP RF	5,07%	0,96%	-4,15%	D0/D0	1.687.764,00	0,40%	100%	451.054.226,43	0,37%	15%
CAIXA	CAIXA	FI CAIXA BRASIL 2022 I TP RF	3,98%	1,66%	5,81%	D0/D0	1.573.198,00	0,37%	100%	91.359.190,16	1,72%	15%
CAIXA	CAIXA	FI CAIXA BRASIL 2030 I TP RF	4,09%	1,67%	5,76%	D0/D0	1.567.237,00	0,37%	100%	239.757.800,32	0,65%	15%
CAIXA	CAIXA	FI CAIXA BRASIL 2024 II TP RF	4,00%	1,67%	5,84%	D0/D0	1.574.601,00	0,37%	100%	211.819.500,77	0,74%	15%
CAIXA	CAIXA	CAIXA FIC BRASIL GESTÃO ESTRATÉGICA RF	2,40%	0,35%	-1,16%	D0/D0	20.206.076,18	4,75%	100%	14.407.320.968,51	0,14%	15%
CAIXA	CAIXA	FI CAIXA BRASIL IMA-B TP RF LP	5,31%	-0,16%	-2,51%	D0/D0	36.082.647,27	8,48%	100%	5.161.580.539,44	0,70%	15%
CAIXA	CAIXA	FI CAIXA BRASIL IRF-M 1 TP RF	0,39%	0,38%	1,59%	D0/D0	1.918.449,70	0,45%	100%	6.805.654.314,46	0,03%	15%
Sub-total Artigo 7º I, Alínea b - FI 100% Títulos TN							243.678.363,63	57,25%				
CAIXA	CAIXA	CAIXA NOVO BRASIL FIC IMA-B RF LP	5,31%	-0,14%	-2,46%	D0/D0	51.705.829,54	12,15%	20%	2.639.799.894,69	1,96%	15%
Sub-total Artigo 7º III, Alínea a - FI Renda Fixa "Referenciado"							51.705.829,54	12,15%				
CAIXA	CAIXA	FI CAIXA BRASIL REFERENCIADO DI LP	0,28%	0,53%	2,65%	D0/D0	18.824.575,58	4,42%	20%	7.234.670.708,96	0,26%	15%
Sub-total Artigo 7º IV, Alínea a - FI Renda Fixa - Geral							18.824.575,58	4,42%				
Sub-total Renda Fixa							314.208.768,75	73,83%				

Renda Variável												
BB DTVM	BB DTVM	BB PREVIDENCIÁRIO AÇÕES GOVERNANÇA FI	20,17%	-6,75%	-5,50%	D+1/D+1	9.975.841,06	2,34%	30%	1.120.979.496,53	0,89%	15%
CAIXA	CAIXA	FIA CAIXA BRASIL IBOVESPA	21,23%	-6,56%	-6,91%	D+1/D+1	25.802.668,50	6,06%	30%	611.621.285,66	4,22%	15%
Sub-total Artigo 8º I, Alínea a - FI de Ações - Índices c/ no mínimo 50 ações							35.778.509,56	8,41%				
BRAM	BEM DTVM	BRANCO FIA SMALL CAP PLUS	20,17%	-3,91%	2,47%	D+1/D+1	4.109.913,66	0,97%	20%	1.995.199.093,32	0,21%	15%
VINCI EQUITIES Gest Rec	CAIXA	FIC FIA CAIXA VALOR DIVIDENDOS RPPS	18,53%	-6,49%	-7,26%	D+1/D+30	30.786.390,56	7,23%	20%	1.005.326.835,22	3,06%	15%
Sub-total Artigo 8º II, Alínea a - FI de Ações - Geral							34.896.304,22	8,20%				
RIO BRAVO Invest	CAIXA	CAIXA RIO BRAVO FII	0,00%	-1,40%	-44,57%	D0/D0	720.200,00	0,17%	5%	140.507.437,21	0,51%	5%
Sub-total Artigo 8º IV, Alínea b - FI Imobiliários							720.200,00	0,17%				
Sub-total Renda Variável							71.395.013,78	16,77%				
Investimentos no Exterior												
BB DTVM	BB DTVM	BB AÇÕES TECNOLOGIA BDR NIVEL I FI	18,17%	-7,09%	4,54%	D+1/D+1	13.085.117,41	3,07%	10%	999.486.616,10	1,31%	15%
CAIXA	CAIXA	CAIXA FIA INSTITUCIONAL BDR NIVEL I	18,27%	-0,25%	16,72%	D+1/D+1	26.920.655,98	6,33%	10%	3.337.438.389,61	0,81%	15%
Sub-total Artigo 9 A III - Fundo de Ações BDR Nível 1							40.005.773,39	9,40%				
Sub-total Investimentos no Exterior							40.005.773,39	9,40%				
Total							425.609.555,92	100%				

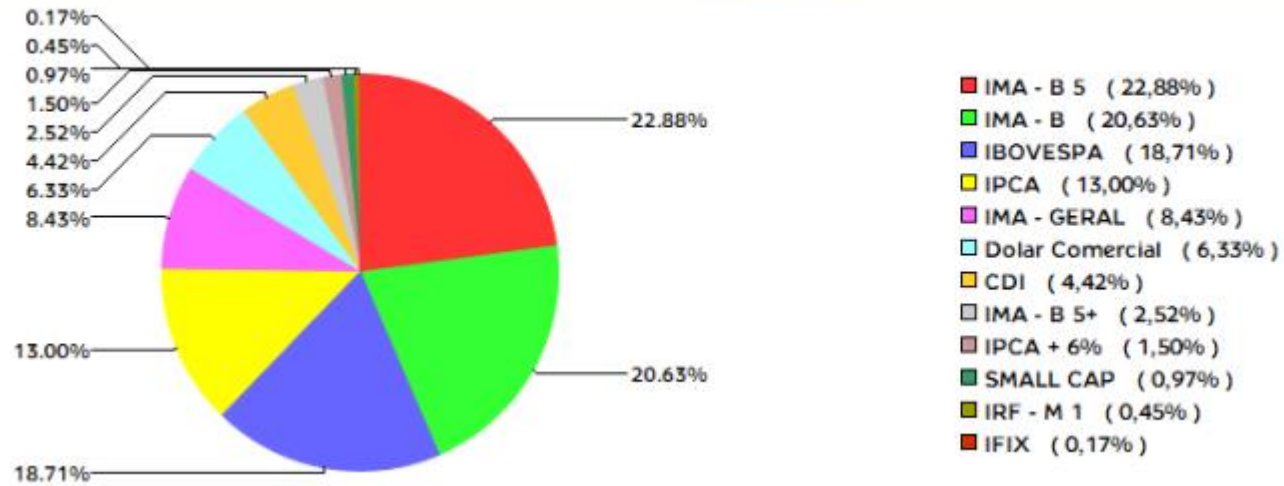
Em 30/09/2021 a carteira de investimentos do **PRUDENPREV** alcançou o valor de R\$ 425.609.555,92 apresentando assim um crescimento nominal de 5,58% em relação a carteira no valor de R\$ 402.524.418,45 em 31/12/2020. Suas posições estão respeitando os limites definidos nos artigos da Resolução 3.922/10.

Alocação por Estratégia



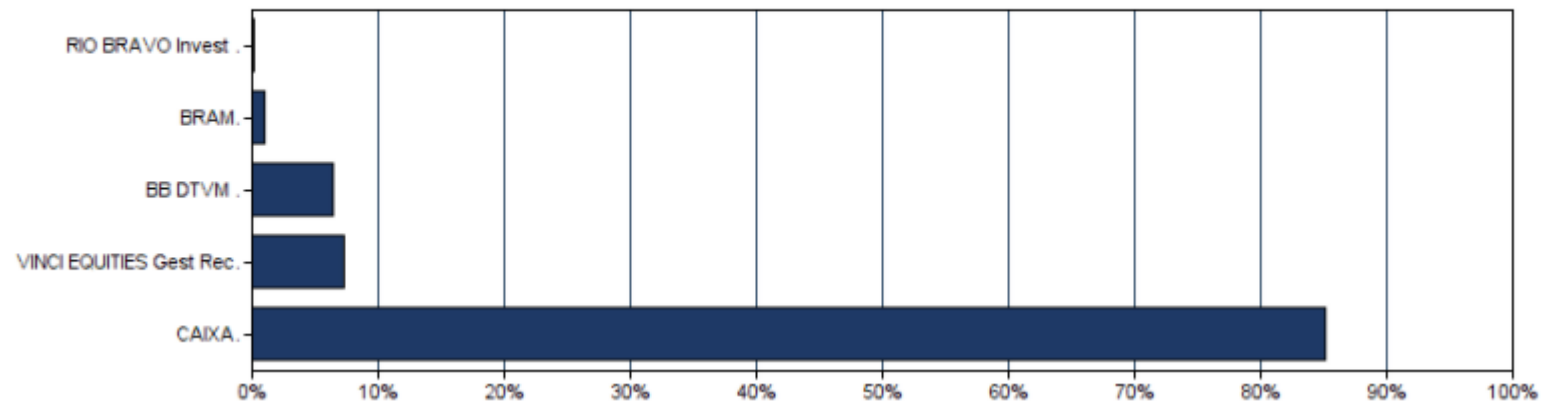
O **PRUDENPREV** vem mantendo a totalidade de recursos da carteira de investimentos, aplicados em fundos de investimentos das estratégias (artigos da Res 3922 e alterações posteriores) relacionadas no gráfico acima. Tal distribuição está adequada à execução de sua Política de Investimentos aprovada para o ano de 2021.

Indexadores



Da mesma forma que no item anterior, o **PRUDENPREV** vem mantendo a totalidade de recursos da carteira de investimentos aplicados em fundos de investimentos indexados, e/ou que buscam replicar indexadores que estão em conformidade, com as diretrizes aprovadas na Política de Investimentos para o ano de 2021.

Alocação por Gestor

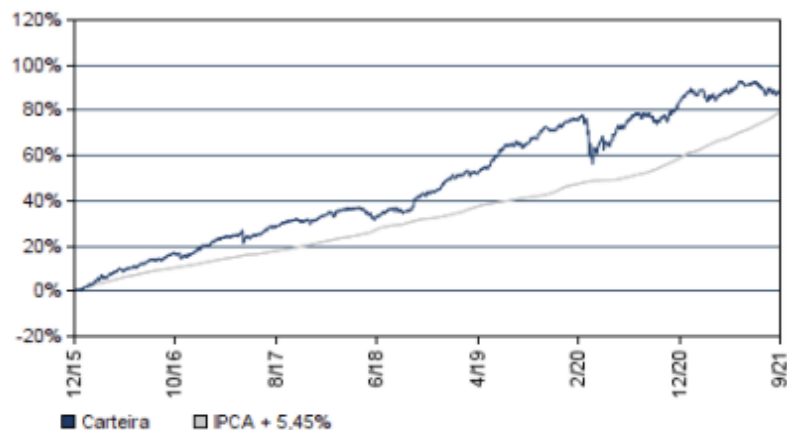


No tocante a distribuição dos recursos por gestores, o **PRUDENPREV** vem mantendo a totalidade de recursos de sua carteira de investimentos aplicados em fundos de investimentos de apenas 5 gestores.

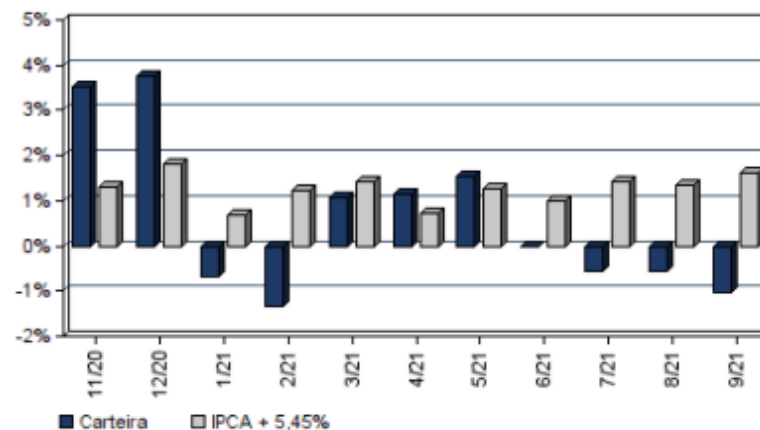
Rentabilidades da Carteira

Ano	Jan	Fev	Mar	Abr	Mai	Jun	Jul	Ago	Set	Out	Nov	Dez	Rent.Ano
2016	1,58	1,69	2,74	2,30	0,41	1,48	1,78	1,05	1,34	1,02	-0,33	1,85	18,24
IPCA + 6%	1,74	1,34	0,94	1,08	1,27	0,86	1,01	0,98	0,57	0,72	0,64	0,81	12,64
p.p. Indx	-0,16	0,34	1,80	1,22	-0,86	0,62	0,77	0,07	0,77	0,29	-0,97	1,04	5,60
2017	1,55	2,38	1,05	0,29	-0,26	0,56	2,29	1,17	1,30	0,16	-0,10	0,88	11,83
IPCA + 6%	0,89	0,75	0,78	0,56	0,82	0,26	0,73	0,72	0,62	0,91	0,74	0,91	9,05
p.p. Indx	0,66	1,64	0,26	-0,27	-1,08	0,30	1,56	0,44	0,68	-0,75	-0,84	-0,02	2,78
2018	1,88	0,57	0,86	0,17	-2,12	-0,25	1,87	-0,41	0,28	4,97	0,94	1,32	10,38
IPCA + 6%	0,80	0,74	0,58	0,71	0,89	1,75	0,84	0,44	0,92	0,96	0,25	0,61	9,92
p.p. Indx	1,08	-0,17	0,28	-0,54	-3,01	-2,00	1,03	-0,85	-0,64	4,01	0,69	0,71	0,47
2019	3,38	0,38	0,48	1,18	2,59	3,02	1,11	-0,07	2,23	2,43	-0,71	2,17	19,69
IPCA + 6%	0,83	0,90	1,19	1,06	0,64	0,45	0,72	0,62	0,45	0,63	0,98	1,64	10,59
p.p. Indx	2,54	-0,52	-0,71	0,13	1,95	2,57	0,39	-0,69	1,78	1,80	-1,68	0,53	9,10
2020	0,46	-0,66	-6,56	1,79	2,34	2,13	3,07	-0,67	-1,18	-0,13	3,53	3,76	7,67
IPCA + 5,88%	0,71	0,66	0,57	0,14	0,07	0,74	0,88	0,72	1,12	1,34	1,35	1,86	10,64
p.p. Indx	-0,25	-1,32	-7,13	1,65	2,27	1,39	2,18	-1,39	-2,30	-1,47	2,18	1,90	-2,97
2021	-0,67	-1,34	1,06	1,14	1,56	-0,02	-0,57	-0,58	-1,03	--	--	--	-0,49
IPCA + 5,45%	0,67	1,24	1,42	0,73	1,28	0,98	1,43	1,34	1,61	--	--	--	11,22
p.p. Indx	-1,34	-2,58	-0,36	0,41	0,28	-1,00	-2,00	-1,91	-2,63	--	--	--	-11,70

Evolução da Rentabilidade



Rentabilidades Mensais - 12 últimos meses



A carteira de investimentos do **PRUDENPREV** apresentou uma rentabilidade nominal no mês e acumulado no ano, de (-) 1,03% am e (-) 0,49% aa frente a uma meta atuarial (IPCA + 5,45% aa) de 1,61% am e 11,22% aa, ainda refletindo os impactos e desdobramentos decorrentes da Pandemia do COVID 19 que é, o que a teoria e literatura denominam de “Risco Sistemático ou Conjuntural”. Resumidamente, tais resultados insatisfatórios, continuam se devendo exclusivamente a uma conjuntura econômica mundial que penaliza tanto a renda fixa como a renda variável, devido a baixas taxas de juros, combinado com inflação ascendente, provocando com isso taxas de juros reais negativas que acabam pressionando os mercados de Bolsa e Ativos Reais gerando alavancagem demasiada e distorcida de preços.

..

Análise de Risco / Retorno da Carteira

	Qtd.	Perct.	Período	Rentabilidade (%)			Volat. Anual
				Carteira	IPCA + 5,45%	p.p. Indx.	
Meses acima do Benchmark	22	48,9%					
Meses abaixo do Benchmark	23	51,1%					
	Rentab.	Mês					
Maior rentabilidade da Carteira	4,97%	out/18	03 meses	-2,16	4,44	-6,6	5,197
Menor rentabilidade da Carteira	-6,56%	mar/20	06 meses	0,48	7,59	-7,1	4,646
			12 meses	6,75	16,23	-9,5	5,171
			24 meses	11,35	26,41	-15,1	8,096
			36 meses	37,68	37,12	0,6	7,063
			Desde o início	87,17	79,23	7,9	5,937

Os riscos da carteira de investimentos do **PRUDENPREV**, ao final deste 3º trimestre, continuam significativamente impactados pelas incertezas macroeconômicas nacionais e internacionais, refletidas nos índices e benchmarks dos fundos investidos. Não foram assumidos riscos de crédito adicionais significativos com relação a carteira do trimestre anterior, de forma que a grande volatilidade dos indexadores, como reflexo do ambiente macroeconômico, não permitiu maiores remanejamentos de posições, visto que tais movimentos poderiam potencializar as desvalorizações observadas. Ao final deste 3º trimestre também, acreditamos ser o momento mais oportuno para ajustes técnicos nos fundos e indexadores investidos, e a investir, diante da perspectiva de preparação da política de investimentos para 2022, do conhecimento de elementos básicos para a condução da política econômica pelo Banco Central, bem como do conhecimento histórico do comportamento dos mercados em anos de eleições presidenciais no Brasil.

Enquadramento da Carteira

Artigo	Classe	Valor(R\$)	% Carteira	Política Investimento	Limite Res. 3.922/2010
Renda Fixa					
Artigo 7º I, Alínea b	FI 100% Títulos TN	243.678.363,63	57,25%	32,00%	100,00%
Artigo 7º III, Alínea a	FI Renda Fixa "Referenciado"	51.705.829,54	12,15%	13,00%	60,00%
Artigo 7º IV, Alínea a	FI Renda Fixa - Geral	18.824.575,58	4,42%	2,00%	40,00%
Artigo 7º VII, Alínea b	FI Renda Fixa "Crédito Privado"	0,00	0,00%	1,00%	5,00%
Total Renda Fixa		314.208.768,75	73,82%		
Renda Variável					
Artigo 8º I, Alínea a	FI de Ações - Índices c/ no mínimo 50 ações	35.778.509,56	8,41%	9,00%	30,00%
Artigo 8º II, Alínea a	FI de Ações - Geral	34.896.304,22	8,20%	18,00%	20,00%
Artigo 8º IV, Alínea b	FI Imobiliários	720.200,00	0,17%	2,00%	5,00%
Total Renda Variável		71.395.013,78	16,78%		
Investimentos no Exterior					
Artigo 9 A III	Fundo de Ações BDR Nível 1	40.005.773,39	9,40%	10,00%	10,00%
Total Investimentos no Exterior		40.005.773,39	9,40%		

A situação da carteira de investimentos do **PRUDENPREV** ao término do mês evidencia que, apesar de alguns objetivos não terem sido alcançados (estratégias alvo), ficou demonstrado o cumprimento da legislação em vigor, bem como da própria política de investimentos definida para o ano de 2021.

A rentabilidade insatisfatória que a carteira de investimentos do **PRUDENPREV** continua apresentando em relação a sua meta atuarial nos 9 meses de 2021, permanece como desafio para ser recuperada ao longo do ano, mas insistimos que este foi um período em que o mundo, Brasil incluído, se manteve sob o espectro da pandemia e suas variações. Entretanto, mantemos nossa convocação dos gestores do **PRUDENPREV** para que olhem para um período maior, no tocante a sua meta atuarial, pois assim ela deve ser buscada: no longo prazo. Ressaltamos também a maior necessidade de diversificação dos investimentos e gestores ao longo do restante do ano de 2021 diante de uma taxa SELIC hoje no patamar de 6,25% aa, e uma meta atuarial projetada de, aproximadamente 11% aa. Há uma política de investimentos para o ano de 2021 vigente, visando exatamente enfrentar este desafio, objetivando alcançar, ao final do ano de 2021, um resultado, no mínimo, de maior proximidade de sua meta atuarial, utilizando todas as alternativas de investimentos hoje previstas na Resolução 3.922/10.

Cabe lembrar também 2 aspectos: A observação da continuidade da expansão do conhecimento, inclusive em obediência a legislação em vigor, que vai exigir certificação de conselheiros e membros da diretoria, além das exigências já existentes, neste momento, para membros do comitê de investimentos; E a aquisição e consolidação das premissas do programa Pró Gestão, visando o aumento da eficiência e governança. Acreditamos que esses comportamentos, irão proporcionar ao **PRUDENPREV** maior agilidade de decisão para o aproveitamento de oportunidades de investimentos que devem surgir nos mercados diante dos aspectos relacionados nesse relatório.

Rio de Janeiro, 27/10/2021.



Ronaldo Borges da Fonseca
Economista – CORECON RN 1639-1
Consultor de Valores Mobiliários – CVM